



COL CHIVAS PP
 PROGENESIS OUTL WINTERBERRY VG-88-4YR-CAN
 PROGENESIS OUTLAST
 RI-VAL-RE DELTA WING-P GP-83-3YR-CAN 2*
 MR MOGUL DELTA 1427
 RI-VAL-RE EHARDT TEENA-P VG-88-2YR-USA

GTPI 2433

TD RC TL TY PP MWT TV 99%-I HH1C HH2F HH3F HH4F HH5F HH6F HCDF HMWF

Num.Reg #: HOCANM13353828 aAa: 423165 DMS:
 Nacimiento: 05/08/2019 Kappa Caseina: AA Beta Caseina: A1A2

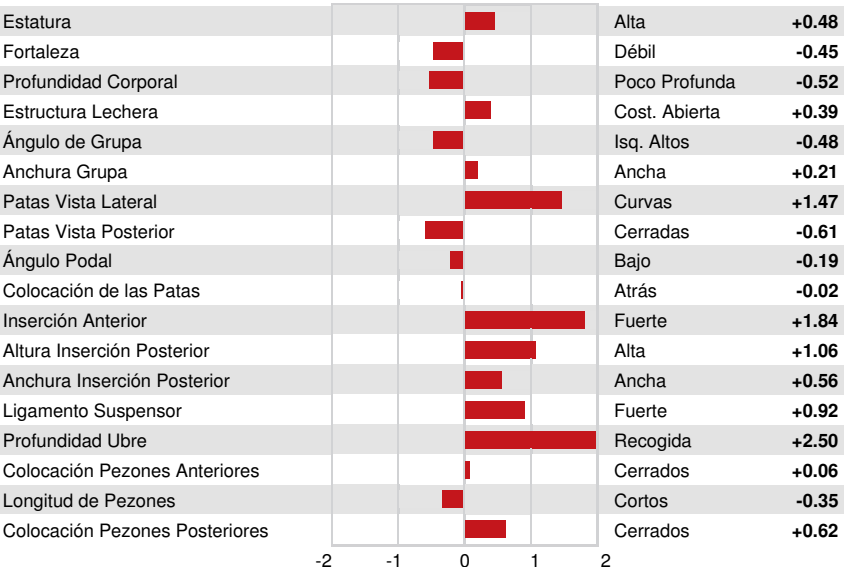
| PRODUCCION | | G Rebaños | G Hijas | 80% Rep. | CDCB-G / 04-24 |
|--|------------------------|-----------|---------|------------------------------|---------------------------------|
| Leche lbs 379 | Grasa lbs 37 | | | Grasa % +0.08 | Proteína lbs 23 |
| NM\$ 439 | CM\$ 451 | | | FM\$ 376 | GM\$ 437 |
| Proteína % +0.04 | | | | | DWP\$ 532 |
| Eficiencia de Conversión 101 | IR 27 | | | Comida Ahorrada 35 | Eficiencia Metano 101 |

SALUD Y REPRODUCCIÓN

Immunity 98

| | | | |
|-------------------------|-------------|--------------------------------------|----------------------|
| Vida Productiva | 2.9 | Inmunidad crías | 101 |
| Células Somáticas | 2.74 | Tasa Preñez Vacas | 1.4 |
| Fertilidad de las Hijas | 0.8 | Tasa Preñez Novillas | 0.0 |
| Durabilidad | -0.6 | Facilidad de Parto | 2.1% 72% Rep. |
| Durabilidad Novillas | 0.6 | Facilidad de Parto de las Hijas | 2.0% 72% Rep. |
| Indice de Fertilidad | 0.7 | Crías del Toro que Nacen Muertas | 6.6% |
| | | Crías de las Hijas que Nacen Muertas | 5.2% |

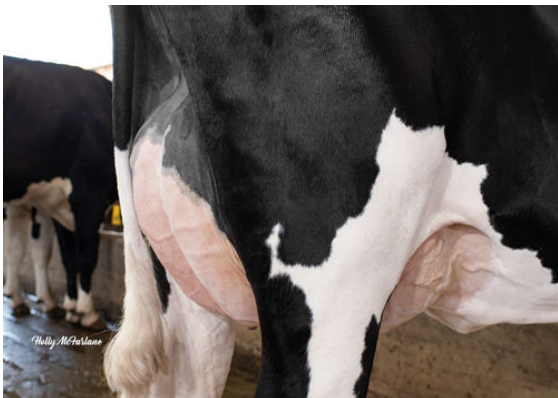
| TIPO | G Rebaños | G Hijas | 78% Rep. | HAUSA-G / 04-24 |
|-----------------|-----------|--------------|----------------------|-----------------|
| PTAT | | 0.79 | Estruct. y Capacidad | -0.40 |
| Compuesto Ubres | | 1.32 | Estruct. Lechera | -0.40 |
| Compuesto Patas | | -0.33 | | |



PROGENESIS OUTL WINTERBERRY
DAM



PROGENESIS OUTL WINTERBERRY
DAM



PROGENESIS OUTL WINTERBERRY
DAM